



16 PSC - FASE II - SCAMI

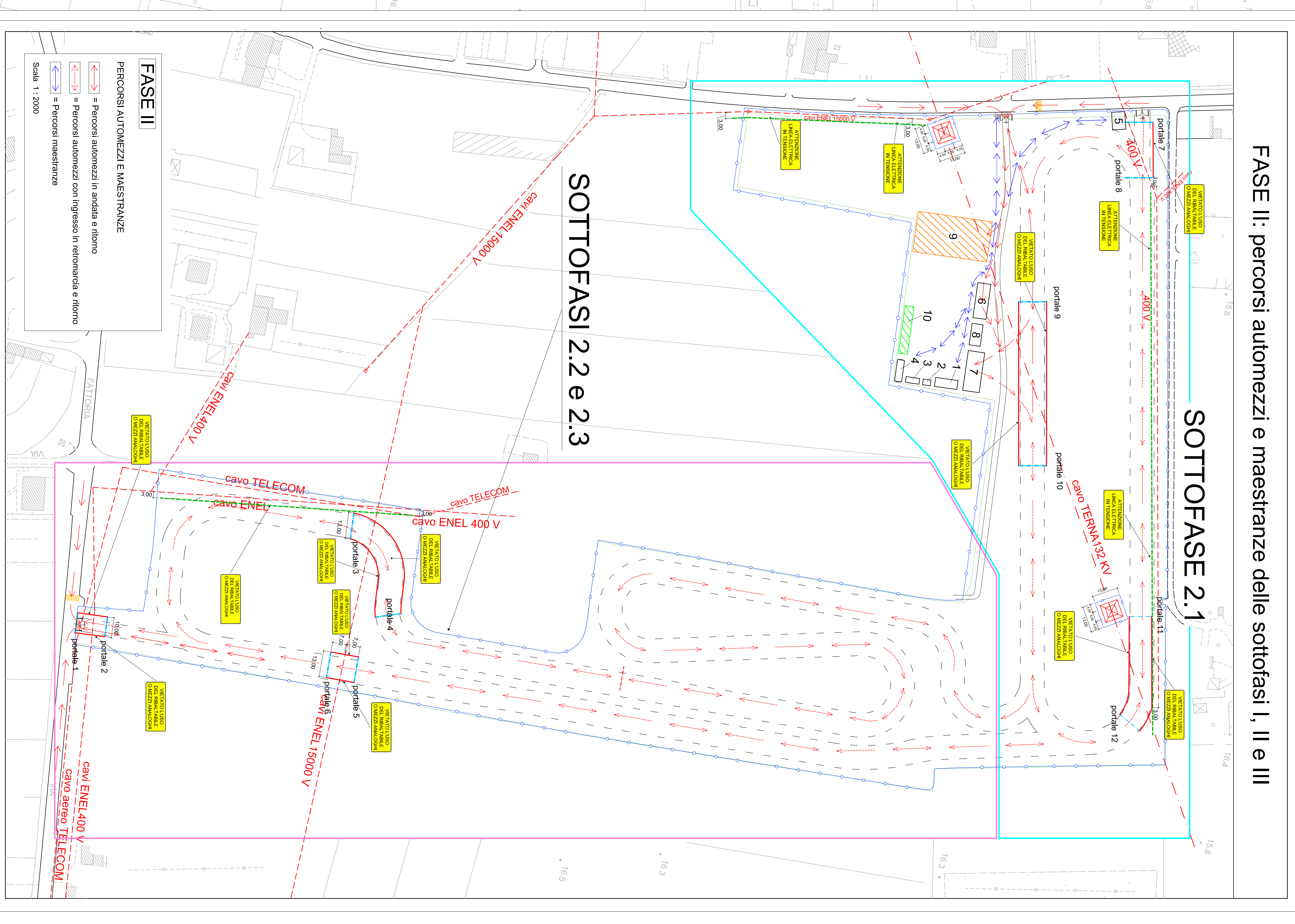
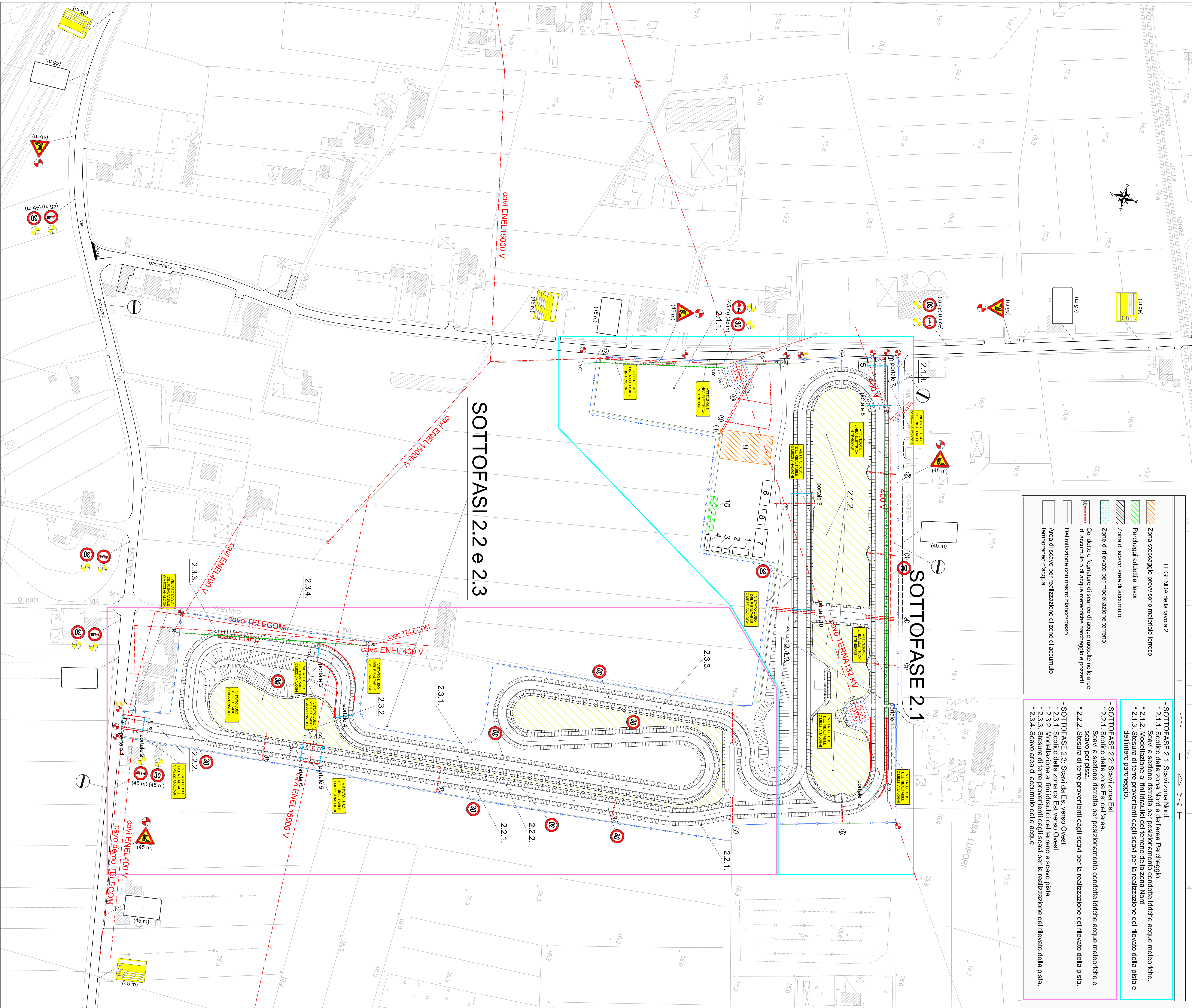
Data:	Revisione:	Scala:
Giugno 2013	0	1:1.000
Progettisti:	geom. Giacomo Balani	
arch. Michele Mochi	geom. Franco Sarti	
geom. Andrea Baruffi		
Coordinatore sicurezza per la progettazione:		
ing. Paolo Bellanca		
Responsabile del procedimento:		
ing. Massimo Martelli		
Collaboratore:		
arch. Maurizio Zappala		
Disegnatore:		
p.ctrn. Giovanni Lopez		

LEGENDA GENERALE

- Ufficio di cantiere / spogliatoio / mensa
- WC
- Docca
- Deposito acqua
- Zona lavaggio mezzi
- Zona scatti fornitori
- Area deposito materiali
- Area deposito attrezzature
- Superficie da destinare eventualmente allo stoccaggio provvisorio di materiale servizio
- Zona parcheggio addetti ai lavori
- Protezione della pista del ciclodromo da realizzare
- Restrizione di cantiere
- Strisce pedonali
- CPS cassette pronto soccorso e estintore a polvere (classi di fuoco A, B, C) e telefono di cantiere
- Contenuti nel locale spogliatoio
- Lampione semaforiche mobili
- Apparato luminoso giallo a luce fissa
- Apparato luminoso rosso a luce intermittente
- Segnalatica orizzontale di colore giallo a modifica di quella esistente per esecuzioni lavori
- Strada di servizio ad uso cantiere
- Doppio nastro bianconero per segnalazione esecuzioni lavori
- Linea elettrica da 132 KV
- Linea elettrica (con indicazione della tensione nominale) di ENEL (o altra) Telecom
- Portale di contesequina
- Restrizione modulare in acciaio zincato h = 2,00 m
- Realizzazione impianto di illuminazione

LEGENDA CARTELOLOGICA, BARRIERE E DELINEATORI
 (Rif. Nuovo Codice della Strada)

CANTERU	1	2	3	4	5	6	7	8	9	10	11	12	13	14	15	16	17	18	19	20	21	22	23	24	25	26	27	28	29	30	31	32	33	34	35	36	37	38	39	40	41	42	43	44	45	46	47	48	49	50	51	52	53	54	55	56	57	58	59	60	61	62	63	64	65	66	67	68	69	70	71	72	73	74	75	76	77	78	79	80	81	82	83	84	85	86	87	88	89	90	91	92	93	94	95	96	97	98	99	100
(Sg. 30 art. 108)	(Sg. 30 art. 30)	(Sg. 30 art. 31)	(Sg. 30 art. 32)	(Sg. 30 art. 33)	(Sg. 30 art. 34)	(Sg. 30 art. 35)	(Sg. 30 art. 36)	(Sg. 30 art. 37)	(Sg. 30 art. 38)	(Sg. 30 art. 39)	(Sg. 30 art. 40)	(Sg. 30 art. 41)	(Sg. 30 art. 42)	(Sg. 30 art. 43)	(Sg. 30 art. 44)	(Sg. 30 art. 45)	(Sg. 30 art. 46)	(Sg. 30 art. 47)	(Sg. 30 art. 48)	(Sg. 30 art. 49)	(Sg. 30 art. 50)	(Sg. 30 art. 51)	(Sg. 30 art. 52)	(Sg. 30 art. 53)	(Sg. 30 art. 54)	(Sg. 30 art. 55)	(Sg. 30 art. 56)	(Sg. 30 art. 57)	(Sg. 30 art. 58)	(Sg. 30 art. 59)	(Sg. 30 art. 60)	(Sg. 30 art. 61)	(Sg. 30 art. 62)	(Sg. 30 art. 63)	(Sg. 30 art. 64)	(Sg. 30 art. 65)	(Sg. 30 art. 66)	(Sg. 30 art. 67)	(Sg. 30 art. 68)	(Sg. 30 art. 69)	(Sg. 30 art. 70)	(Sg. 30 art. 71)	(Sg. 30 art. 72)	(Sg. 30 art. 73)	(Sg. 30 art. 74)	(Sg. 30 art. 75)	(Sg. 30 art. 76)	(Sg. 30 art. 77)	(Sg. 30 art. 78)	(Sg. 30 art. 79)	(Sg. 30 art. 80)	(Sg. 30 art. 81)	(Sg. 30 art. 82)	(Sg. 30 art. 83)	(Sg. 30 art. 84)	(Sg. 30 art. 85)	(Sg. 30 art. 86)	(Sg. 30 art. 87)	(Sg. 30 art. 88)	(Sg. 30 art. 89)	(Sg. 30 art. 90)	(Sg. 30 art. 91)	(Sg. 30 art. 92)	(Sg. 30 art. 93)	(Sg. 30 art. 94)	(Sg. 30 art. 95)	(Sg. 30 art. 96)	(Sg. 30 art. 97)	(Sg. 30 art. 98)	(Sg. 30 art. 99)	(Sg. 30 art. 100)																													



FASE II: percorsi automezzi e maestranze delle sottofasi I, II e III