



CDM DOLMEN

e GEOPAL

Con il Patrocinio di:



ORDINE INGEGNERI DI PRATO



ORDINE INGEGNERI DI AREZZO



ORDINE INGEGNERI DI LUCCA



COLLEGIO DEGLI INGEGNERI DELLA TOSCANA

Vi invitano
al seminario tecnico:

**Progettazione di fondazioni
profonde e superficiali
e nuove tecniche di
pali avvitati**

**Prato, Venerdì 13 Aprile 2012
Ore 14.00 - 18.30**

Sede:

Palazzo delle Professioni, Sala del Teatro
Via Pugliesi, 26 - 59100 Prato

PROGRAMMA

- Ore 14.00 **Registrazione partecipanti**
- Ore 14.10 **Saluto di benvenuto delle autorità**
- Ore 14.15 **Norme di riferimento: NTC 2008 e EC7**
 - Aspetti salienti delle NTC 2008
 - Scelta dei corretti parametri del terreno
 - Applicabilità degli Approcci 1 e 2
 - Effetti sismici sulle opere geotecniche
 - Confronto con le precedenti Norme geotecniche di progettazione
- Ing. Fabio Stocchero - CDM DOLMEN
- Ore 15.30 **Studio di opere geotecniche: fondazioni superficiali e profonde**
- Ing. Fabio Stocchero - CDM DOLMEN
- Ore 16.00 **Tecnologie innovative: pali avvitati - metodo Geopal**
- Ing. Andrea Giopato - GEOPAL
- Ore 16.30 **Coffee break**
- Ore 16.45 **Esempi applicativi con il software IS Palificate e esplicitazione del modello numerico utilizzato. Progetto e verifica di pali Geopal con il software DOLMEN.**
- Ing. Fabio Stocchero - CDM DOLMEN
- Ore 17.45 **Esempi di opere realizzate con pali Geopal**
- Dott. Geol. Gianpietro Frare - GEOPAL
- Ore 18.15 **Sessione di domande e risposte e approfondimenti personalizzati**
- Ore 18.30 **Fine dei lavori**



ISCRIZIONE

La partecipazione al seminario è **GRATUITA**.

Ai partecipanti verrà fornito il **materiale didattico** presentato durante lo svolgimento del seminario ed il dvd contenente le versioni free-ware del software.

Per le iscrizioni inviare il seguente modulo a:

CDM DOLMEN e omnia IS srl

e-mail: dolmen@cdmdolmen.it

fax: 011.4348458 - tel. 011.4470755

Titolo

Nome

Cognome

Studio

Indirizzo

Cap Città Prov.

Tel

e-mail

M.O

Desidero partecipare al seminario tecnico di Prato - 13 Aprile 2012

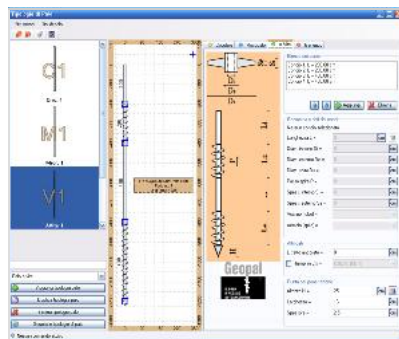
N.B.: partecipazione gratuita

Gradita iscrizione entro 12 Aprile 2012

Si autorizza il trattamento dei dati per finalità informative (D.lgs 196/2003)

LE SOCIETA'

CDM DOLMEN e omnia IS è una software house di Torino che sviluppa e distribuisce programmi di calcolo per l'ingegneria strutturale e geotecnica da più di 25 anni.



GEOPAL è una giovane e dinamica azienda con sede a Treviso, che opera nel settore della produzione di pali fondazionali prefabbricati, caratterizzati da una punta a vite che ne consente la rapida infissione, senza asporto di materiale, nè impiego di acqua o prodotti integrativi.

OBIETTIVI

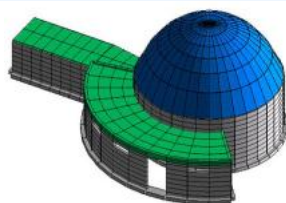
L'incontro si propone di fornire ai tecnici del settore strumenti operativi per il processo della progettazione geotecnica scoprendo come l'applicazione della norma risulti efficace e semplice mediante l'utilizzo del software **DOLMEN** e di tecnologie innovative **GEOPAL**.

CDM DOLMEN ha sviluppato il modulo **IS Palificate** che consente la progettazione completa delle fondazioni su pali. Le tipologie di palo analizzabili sono infisso, trivellato, a elica continua, a vite e micropalo; possono essere costituiti da materiali quali calcestruzzo, acciaio, ...

Il modulo **IS Palificate** supporta automaticamente la verifica dei **pali a vite** prodotti dalla ditta **GEOPAL**.

IL SOFTWARE DOLMEN

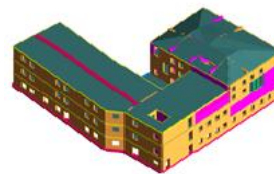
CEMENTO ARMATO



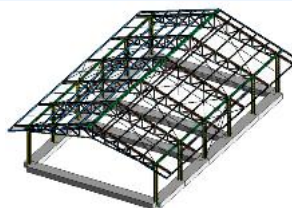
Moduli che dal calcolo strutturale FEM, con analisi statica e sismica dell'edificio, portano fino all'elaborazione dei disegni esecutivi.

MURATURA PORTANTE

Modellazione a telaio equivalente e analisi statica non lineare (pushover) per studio di murature portanti soggette a sisma; prevede anche l'applicazione di FRP.



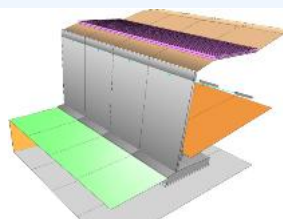
ACCIAIO



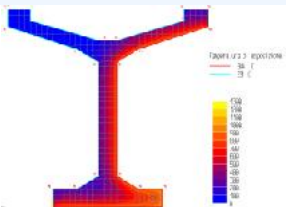
Software dedicato al progetto di strutture in acciaio; effettua la verifica di aste e di nodi e ne produce gli esecutivi.

GEOTECNICA

Moduli dedicati all'analisi delle opere a contatto con il terreno, dalle fondazioni superficiali e profonde, alle opere di contenimento con presa in conto della non linearità del terreno.



RESISTENZA AL FUOCO



Analisi di strutture sottoposte ad incendio: mappatura termica e verifica a pressoflessione deviata di sezioni di forma qualunque.

I PALI GEOPAL



Geopal®

Prodotto brevettato

Marchio registrato

IL PALO A RAPIDA INFIESSIONE

www.geopalsrl.com

CDM DOLMEN e omnia IS srl

Via Drovetti 9/F 10138 Torino - www.cdmolmen.it