

# IMBRACATURA CARICHI

## **Pericoli principali**

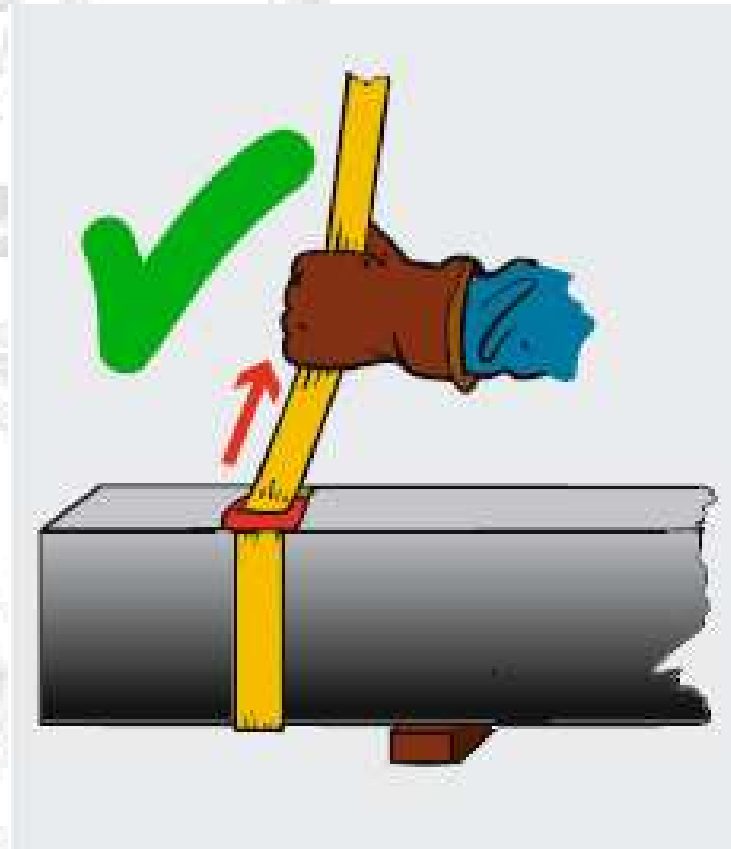
– Schiacciamento di persone o parti del corpo

## ■ **Pericoli principali**

– Schiacciamento di persone o parti del corpo durante il sollevamento e l'abbassamento del carico.

– Ferimento di persone dalla caduta del materiale trasportato. durante il sollevamento e l'abbassamento del carico.

– Ferimento di persone dalla caduta del materiale trasportato.



# IMBRACATURA CARICHI

## 1. Controllo del dispositivo di sicurezza del gancio della gru

Il dispositivo di sicurezza contro sganciamenti funziona correttamente?

Il dispositivo di sicurezza deve assolutamente chiudere l'apertura d'imbocco del gancio!

In caso di difetti: avvisare il gruista / superiore.



# IMBRACATURA CARICHI

## 2. Controllo delle imbracature

- L'imbracatura non risulta danneggiata (senza fessure, tagli, schiacciamenti, nodi)?
- Il materiale può essere trasportato con l'imbracatura scelta?

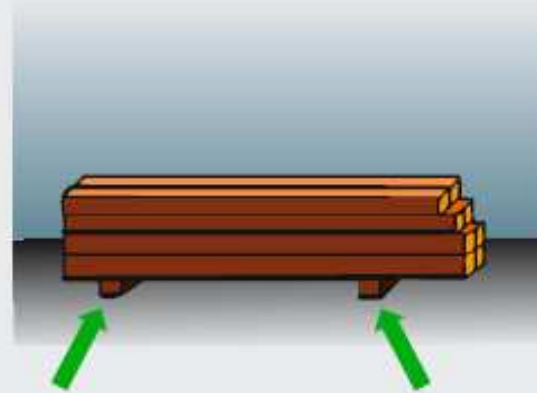


# IMBRACATURA CARICHI

## 3. Controllo del materiale da trasportare

I materiali possono essere trasportati con la gru nello stato in cui si trovano (impacchettaggio intatto, palette di legno stabili, nessun elemento pericolante)?

3



X



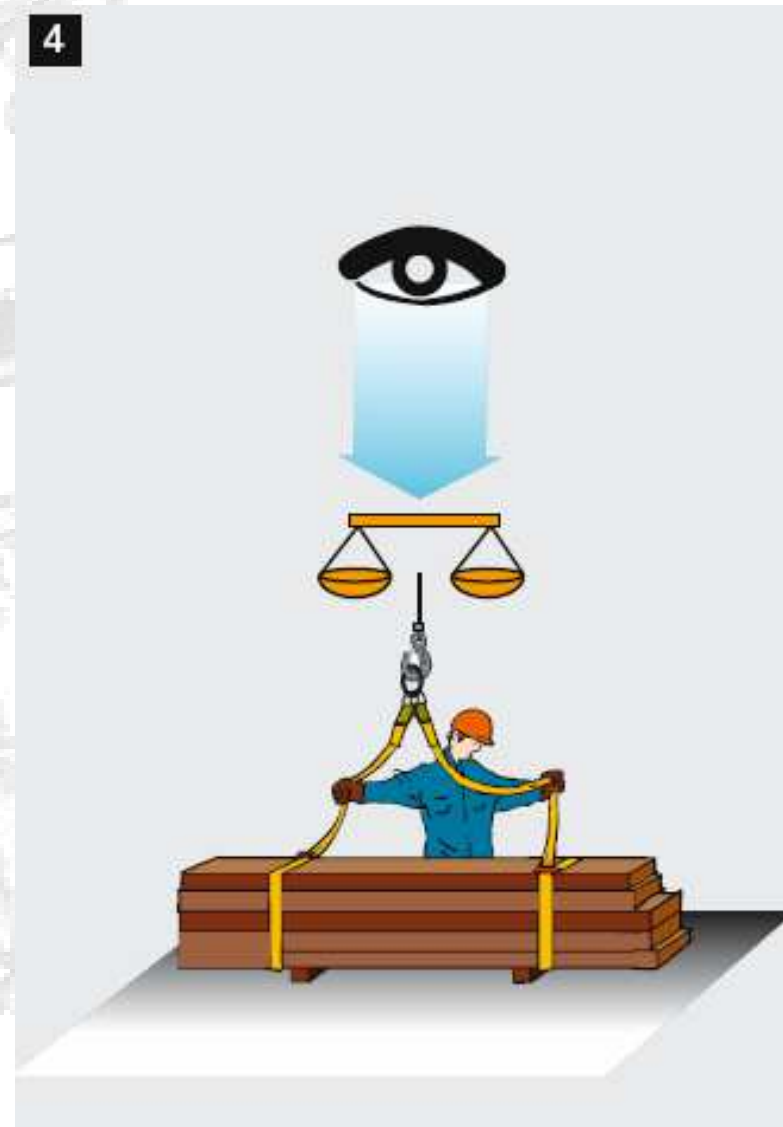
# IMBRACATURA CARICHI

## 4. Scelta del punto d'imbracatura

Dove deve essere fissata l'imbracatura al carico da trasportare?

Il materiale deve essere trasportato in posizione ben equilibrata (tenere in considerazione il baricentro del carico).

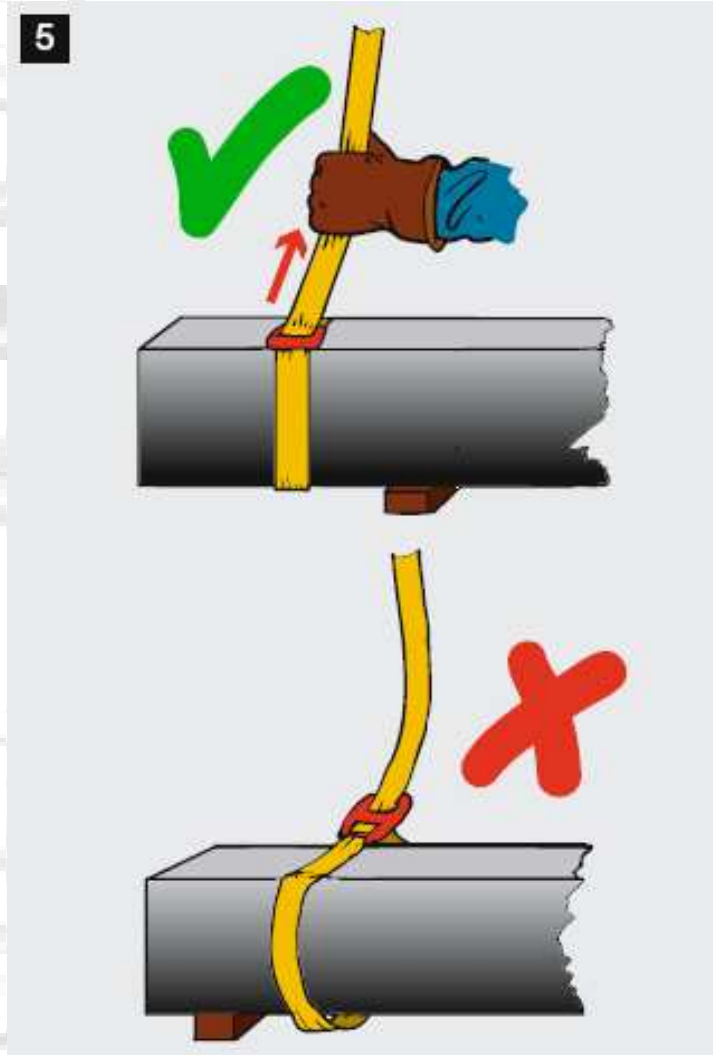
4



# IMBRACATURA CARICHI

## 5. Fissaggio delle imbracature

Applicare le catene, le cinghie o le funi intorno al materiale da trasportare in modo da rendere impossibile qualsiasi spostamento del carico durante l'operazione di sollevamento e trasporto.



# IMBRACATURA CARICHI

## 6. Posizione di lavoro dell'imbracatore

- Posizione di lavoro sicura.
- Possibilità di scansare il carico qualora dovesse fare movimenti imprevisti.
- Contatto visivo con il gruista.
- Nessun rischio di caduta e di schiacciamento.



# IMBRACATURA CARICHI

## 7. Segnale gestuale

### «Lentamente in alto»

Dare al gruista con un segnale gestuale l'ordine «Lentamente in alto».

Sorvegliare da distanza ravvicinata e senza essere esposti a rischi l'operazione di sollevamento del carico.





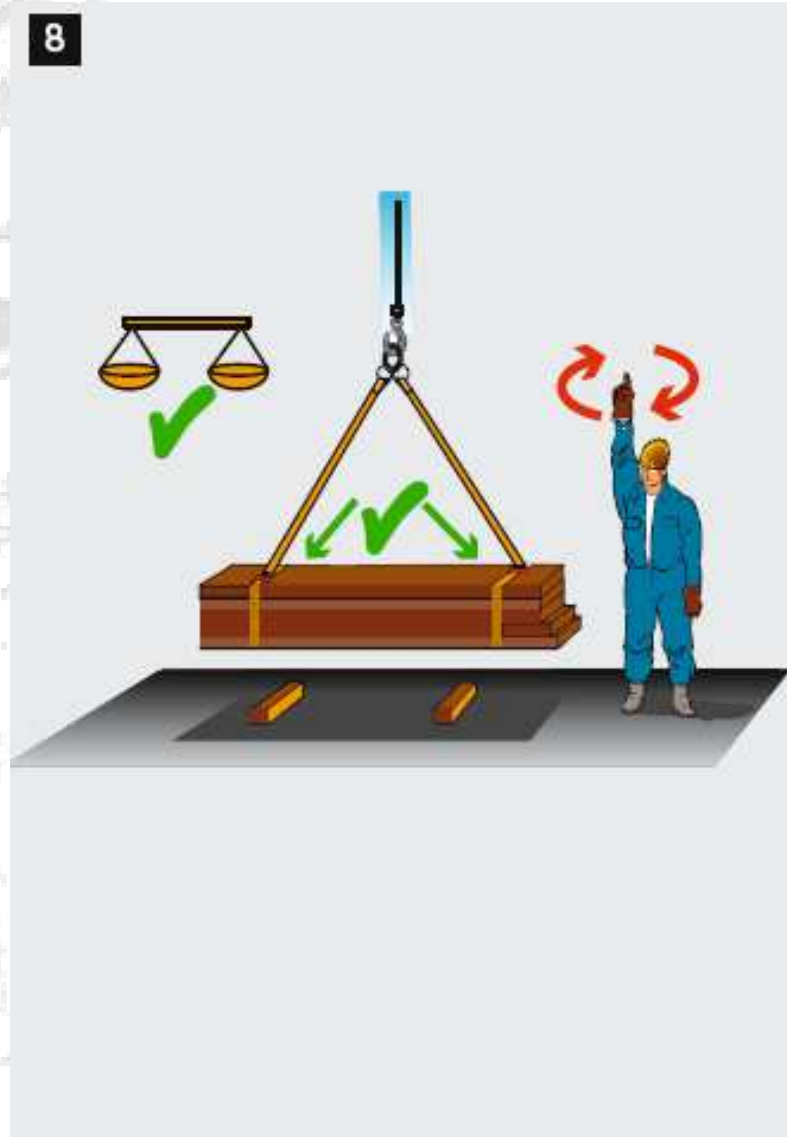
# IMBRACATURA CARICHI

## 8. Controllo del carico sospeso

Quando il carico si trova di poco sopra il suolo, controllare:

Il carico è in equilibrio e i punti d'imbracatura sono ben stabili?

Se sì: segnale gestuale «Carico su».



# IMBRACATURA CARICHI

## 9. Pericolo!

Se il carico si rovescia o i punti d'imbracatura si spostano:

Dare subito con le mani il segnale «Stop».

Non correggere mai con la mani la posizione del carico in posizione sospesa.



# IMBRACATURA CARICHI

## 10. Fase finale:

Abbandonare il raggio d'azione della gru.

Non sostare mai sotto il carico sospeso.

